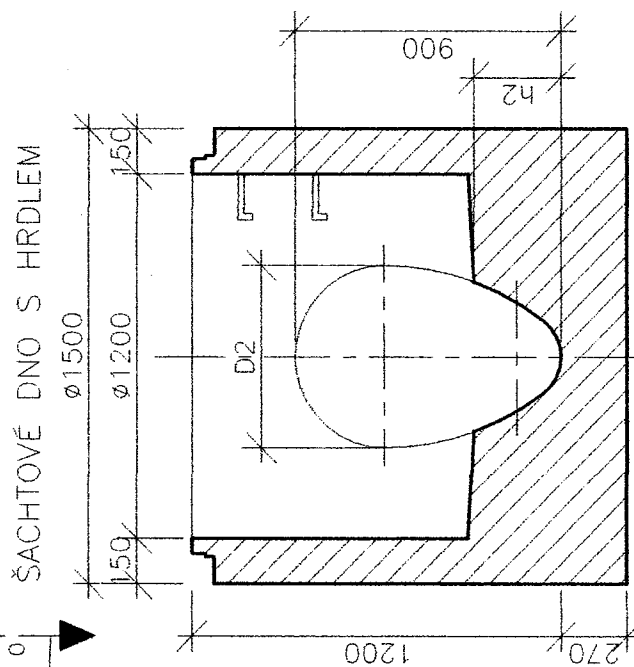
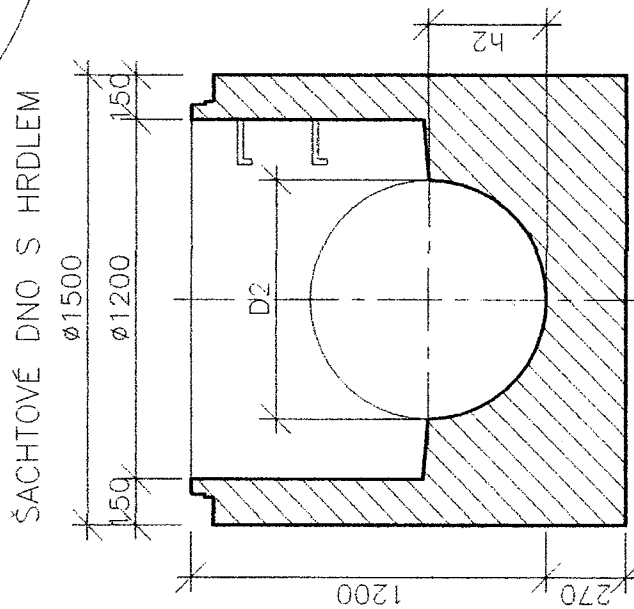
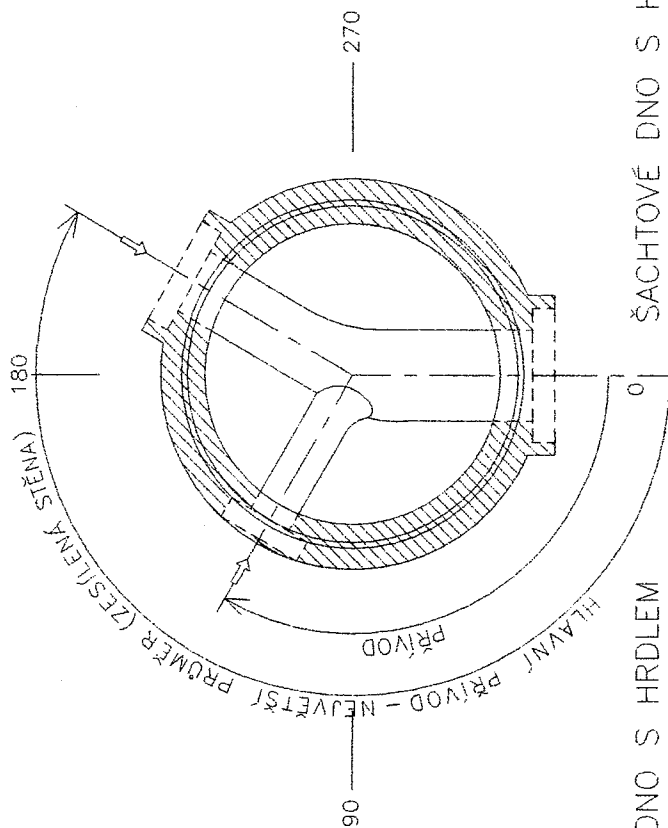
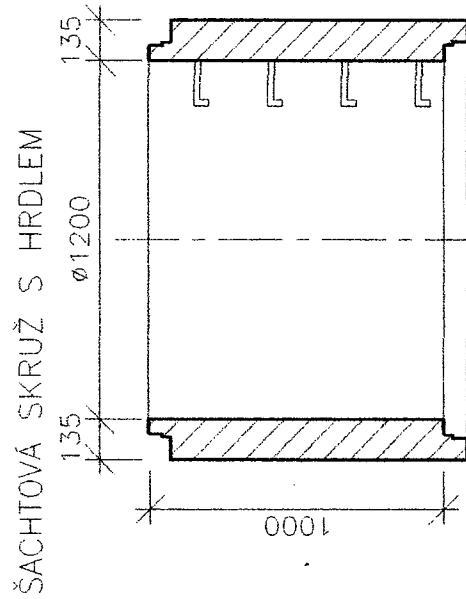
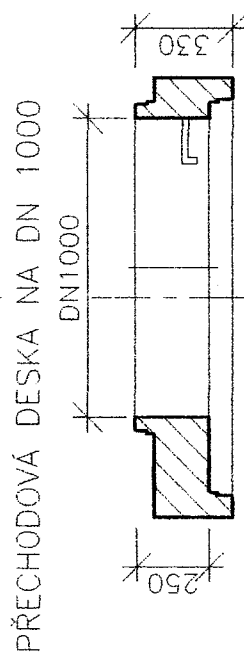
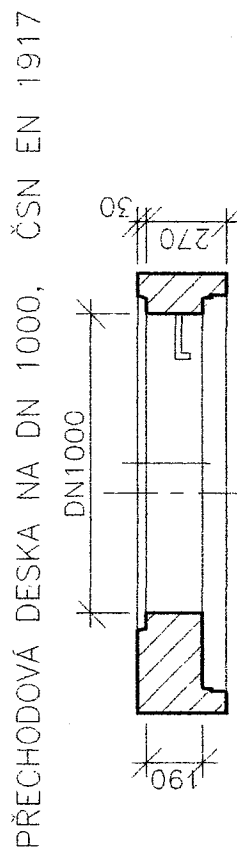
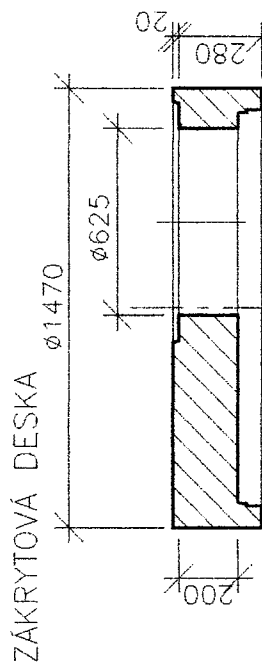


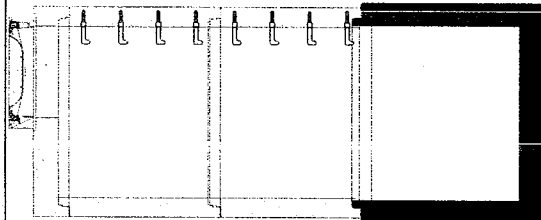
STAVBY VODNÍHO HOSPODÁŘSTVÍ STAVBY ZDRAVOTNĚTECHNICKÉ		Luboš Bartoš Lánská 77 570 01 Litomyšl IČO: 167 54 778		VEDOUcí ZAKÁZKY : JAN ZVÁRA, DiS.	
				ZODP.PROJEKTANT : LUBOŠ BARTOŠ	
STUPEŇ : DSP+PDPS		VYPRACOVAL : LUBOŠ BARTOŠ			
INVESTOR : MĚSTO KOSTELEC NAD ORLICÍ		MÍSTO : KOSTELEC NAD ORLICÍ			
STAVBA : PROJEKT PRO VÝSTAVBU A OPRAVU KOMUNIKACE ERBENOVA, NA SPOJCE, A TŮMOVA, KOSTELEC NAD ORLICÍ C.2.1 SO 301 KANALIZACE - UL. ERBENOVA		PROFESE : zdravotnětechnické stavby			
		ZAK.Č. : 0242017		DATUM : 11/2017	
VÝKRES : KANALIZAČNÍ ŠACHTY		MĚŘITKO :		Č.PŘ. : 4.	

ŠACHTA – VELKÉ PROFILY – ČSN EN 1917 A PŘECHOD NA ČSN EN 1917 ŠACHTOVÉ HODINY



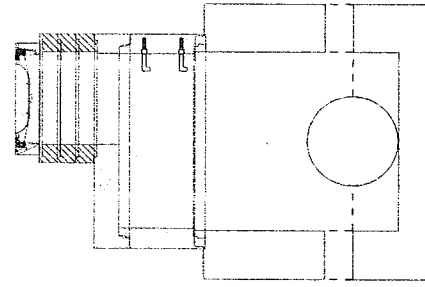
TABULKA SESTAV ŠACHET

Šachta č.1 Š1E



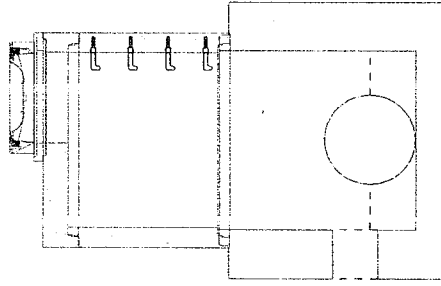
1	monolitické dno 1047 mm
2	skruž TBS-Q.1 120/100
1	deska TZK-Q.1 120-63/17
1	poklop D 400
2	těsnění pro DN 1200
	kóta dna 285.76 m
	kóta terénu 288.66 m
	rozdíl kót 2.90 m
	převýšení nad terénem 0.00 m
	výška šachty 3.38 m

Šachta č.2 Š2E



1	dno TBZ-Q.1 120/1347 KOM
1	skruž TBS-Q.1 120/50
1	deska TZK-Q.1 120-63/17
3	vyr.prst. TBW-Q.1 63/12
1	poklop D 400
2	těsnění pro DN 1200
	kóta dna 287.35 m
	kóta terénu 290.03 m
	rozdíl kót 2.68 m
	převýšení nad terénem 0.00 m
	výška šachty 2.54 m
	stavební výška 2.74 m

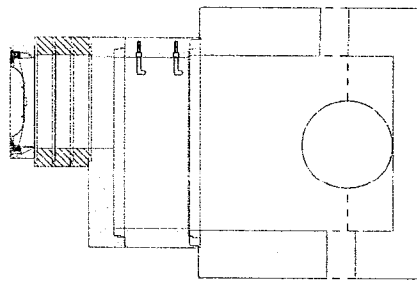
Šachta č.3 Š3E



1	dno TBZ-Q.1 120/1297 KOM
1	skruž TBS-Q.1 120/100
1	deska TZK-Q.1 120-63/17
1	vyr.prst. TBW-Q.1 63/6
1	poklop D 400
2	těsnění pro DN 1200
	kóta dna 288.05 m
	kóta terénu 290.75 m
	rozdíl kót 2.70 m
	převýšení nad terénem 0.00 m
	výška šachty 2.69 m
	stavební výška 2.89 m

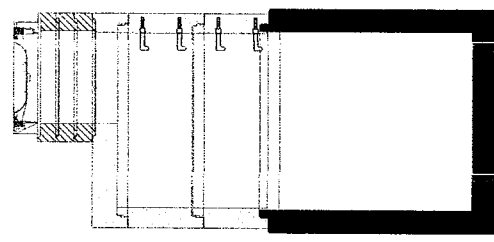
F

Šachta č.4 Š4E



1	dno TBZ-Q.1 120/1347 KOM
1	skruž TBS-Q.1 120/50
1	deska TZK-Q.1 120-63/17
3	vyr.prst. TBW-Q.1 63/12
1	poklop D 400
2	těsnění pro DN 1200
	kóta dna 288.57 m
	kóta terénu 291.19 m
	rozdíl kót 2.62 m
	převýšení nad terénem 0.00 m
	výška šachty 2.54 m
	stavební výška 2.74 m

Šachta č.5 Š5E



1	monolitické dno 1347 mm
2	skruž TBS-Q.1 120/50
1	deska TZK-Q.1 120-63/17
3	vyr.prst. TBW-Q.1 63/12
1	poklop D 400
2	těsnění pro DN 1200
	kóta dna 289.09 m
	kóta terénu 291.64 m
	rozdíl kót 2.55 m
	převýšení nad terénem 0.00 m
	výška šachty 3.04 m

TABULKA ŠACHET												
Šachtové dílce												
Poř. číslo	Označení šachty	Kóta terénu	Umístění	Kóta poklopu	Kóta dna vývodu	Kóta dna	Výška šachty	Vyrovnávací prstenec pro poklop šachty	Šachtový kónus	Šachtová skruž	Stupadla	Šachtové dno
		[m n.m.]		[m n.m.]	[m n.m.]	[m n.m.]	[m]		Ks	Ks	Ks	uložení dna elastomerové těsnění
1	Š1E	288.66	vozovka h = 0.0 m	289.14	285.76	285.76	3.38			1	2	monolitické dno 1047 mm podkladový beton těsnění pro DN 1200
2	Š2E	290.03	vozovka h = 0.0 m	289.89	287.35	287.35	2.54	TBW-Q.1 63/12	3	1	1	TBZ-Q.1 120/1347 KOM podkladový beton těsnění pro DN 1200
3	Š3E	290.75	vozovka h = 0.0 m	290.74	288.05	288.05	2.69	TBW-Q.1 63/6	1	1	1	TBZ-Q.1 120/1297 KOM podkladový beton těsnění pro DN 1200
4	Š4E	291.19	vozovka h = 0.0 m	291.11	288.57	288.57	2.54	TBW-Q.1 63/12	3	1	1	TBZ-Q.1 120/1347 KOM podkladový beton těsnění pro DN 1200
5	Š5E	291.64	vozovka h = 0.0 m	292.13	289.09	289.09	3.04	TBW-Q.1 63/12	3	1	2	monolitické dno 1347 mm podkladový beton těsnění pro DN 1200
Celkem								TBW-Q.1 63/12 TBW-Q.1 63/6	9 1	5	3 3	TBZ-Q.1 120/1347 KOM TBZ-Q.1 120/1297 KOM těsnění pro DN 1200